

Số: 02 /TB-LCU

Từ Sơn, ngày 27 tháng 5 năm 2026

## THÔNG BÁO

### Công khai thông tin về cơ sở giáo dục và thu chi tài chính năm 2025 - 2026

Căn cứ Thông tư số 09/2024/TT-BGDĐT ngày 03 tháng 06 năm 2024 của Bộ trưởng Bộ Giáo dục và Đào tạo ban hành quy định về công khai trong hoạt động của các cơ sở giáo dục thuộc hệ thống giáo dục quốc dân;

#### I. THÔNG TIN CHUNG VỀ CƠ SỞ GIÁO DỤC

**1. Tên trường:** Trường Phổ thông Liên cấp (PTLC) Lý Công Uẩn.

**2. Địa chỉ:**

- Khu liên hợp Khoa học Đào tạo, Đình Bảng, Thành Phố Từ Sơn, tỉnh Bắc Ninh
- Hotline: 0826.55.11.55
- Email: [contact@lcu.edu.vn](mailto:contact@lcu.edu.vn)
- Website: [lcu.edu.vn](http://lcu.edu.vn).
- Fanpage: [facebook.com/lcu.edu.vn](https://facebook.com/lcu.edu.vn).

**3. Loại hình:** Trường tư thục, đơn vị hạch toán độc lập.

- Đơn vị bảo trợ: Hội Khoa học Kinh tế Việt Nam
- Đơn vị quản lý trực tiếp: Sở Giáo dục và Đào tạo tỉnh Bắc Ninh.

**4. Sứ mệnh – Mục tiêu**

a) Sứ mệnh

- “Lấy học sinh làm trung tâm” trong mọi tổ chức và hoạt động của nhà trường.
- Cung cấp môi trường giáo dục với cơ sở vật chất xanh, sạch, đẹp, hiện đại, an toàn.
- Quy tụ đội ngũ sư phạm vững chuyên môn, có trách nhiệm và tận tâm với học sinh.
- Áp dụng hình thức “học đi đôi với hành” bằng các phương pháp tiên tiến.
- Giáo dục giá trị văn hóa truyền thống của dân tộc song song với việc tiếp thu những nền văn hóa quốc tế.

## b) Mục tiêu

- Học sinh được học những kiến thức cơ bản theo chương trình của Bộ Giáo dục và Đào tạo với phương pháp tối ưu theo hướng giáo dục phổ thông mới.

- Học sinh được rèn luyện trong môi trường kỉ luật, xây dựng ý thức tự giác và hình thành phương pháp tự học, có kỹ năng đọc sách, giúp học sinh hòa nhập vào các khóa đào tạo của các trường cao đẳng, đại học trong và ngoài nước, cũng như môi trường làm việc ngay sau khi tốt nghiệp cấp THPT.

- Học sinh được khuyến khích sáng tạo, nâng cao khả năng suy luận, năng lực tư duy, hoạt động tự chủ và độc lập.

- Học sinh được chăm sóc để phát triển toàn diện, mạnh khỏe về thể chất, mạnh mẽ về trí lực, có lối sống đạo đức lành mạnh, có kỹ năng sống, có trách nhiệm với bản thân, gia đình và xã hội để đáp ứng được mọi yêu cầu trong giai đoạn hội nhập quốc tế của đất nước.

- Học sinh được hun đúc niềm tự hào dân tộc, từ đó biến thành động cơ học tập vì sự hưng thịnh của quốc gia, dân tộc.

## **5. Lịch sử hình thành:**

- Trường PTLC Lý Công Uẩn, thành lập từ năm 2018, là trường tư thục nằm trong hệ thống giáo dục quốc gia; Trường thuộc địa bàn TP Từ Sơn, tỉnh Bắc Ninh.

- Trường PTLC Lý Công Uẩn được đầu tư đầy đủ CSVC, có đội ngũ giáo viên đầy đủ, đáp ứng yêu cầu dạy học và các hoạt động giáo dục của nhà trường. Học sinh của trường chủ yếu đến từ khu vực Ninh Hiệp, Gia Lâm, Hà Nội và TP Từ Sơn, huyện Tiên Du.

## **6. Thông tin liên hệ:**

- Người đại diện pháp luật: TS. Vũ Tuấn Anh – Chủ tịch HĐQT.

- Đại diện uỷ quyền: Ths. Lê Cẩm Lê – Hiệu Trưởng

- Điện thoại: 0826.55.11.55

- Email: lecamle@lcu.edu.vn

- Nơi làm việc: Văn phòng Hiệu trưởng, Trường PTLC Lý Công Uẩn

## **7. Tổ chức bộ máy:**

a) Quyết định thành lập:

- Quyết định số: 226 /QĐ-UBND của UBND Tỉnh Bắc Ninh, ngày 12 tháng 02 năm về việc cho phép thành lập Trường Phổ thông liên cấp Lý Công Uẩn trực thuộc Sở Giáo dục và Đào tạo tỉnh Bắc Ninh.

- Quyết định số: 232/QĐ-SGDĐT của Sở GD&ĐT Bắc Ninh ngày 02 tháng 4 năm 2018 về việc cho phép Trường Phổ thông liên cấp Lý Công Uân tổ chức hoạt động giáo dục.

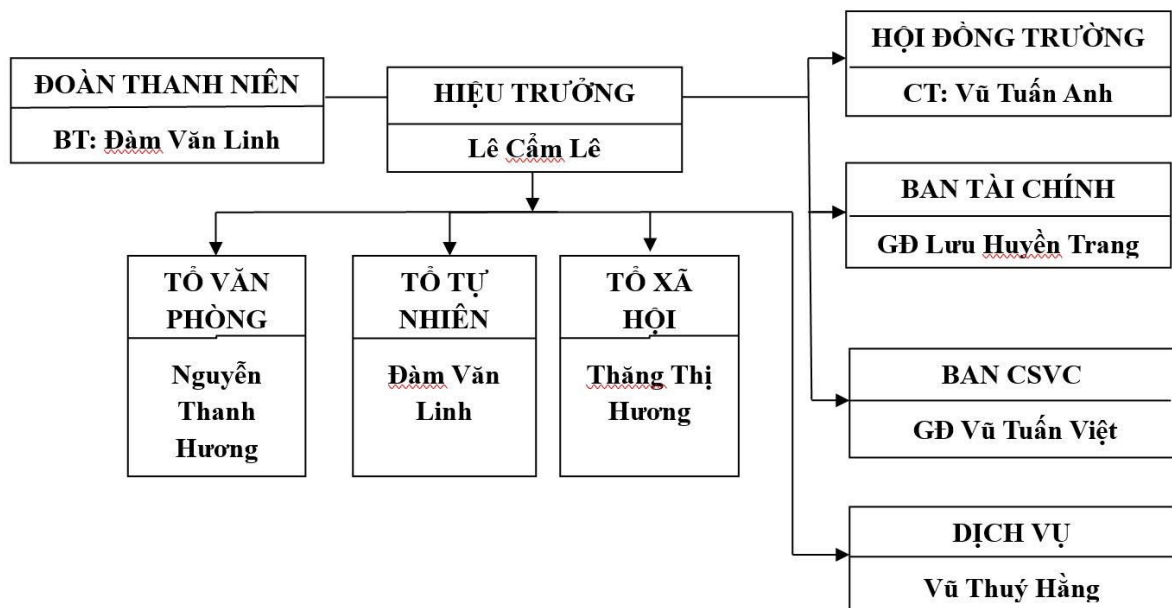
b) Quyết định công nhận Hội đồng trường, Chủ tịch Hội đồng trường và danh sách thành viên Hội đồng trường;

- Quyết định số: 188 /QĐ-SGDĐT của Sở GD&ĐT Bắc Ninh ngày 20 tháng 4 năm 2022 về việc công nhận Hội đồng trường Trường Phổ thông liên cấp Lý Công Uân nhiệm kỳ 2022-2027.

c) Quyết định điều động, bổ nhiệm, công nhận hiệu trưởng (nhà trường không có hiệu phó):

- Quyết định số: 259 /QĐ-SGDĐT, ngày 10 tháng 4 năm 2018 của Sở GD&ĐT Bắc Ninh về việc công nhận bà Lê Cẩm Lê giữ chức Hiệu trưởng Trường PTLC Lý Công Uân.

Sơ đồ tổ chức bộ máy Trường PTLC Lý Công Uân



d) Các văn bản khác của cơ sở giáo dục

- Chiến lược phát triển của cơ sở giáo dục
- Các nội quy, quy chế liên quan đến hoạt động, giáo dục
- Kế hoạch giáo dục các năm học

(Chi tiết các hồ sơ của trường được lưu trữ trên hệ thống Sharepoint)

## II. THU, CHI TÀI CHÍNH

1. Tình hình tài chính của cơ sở giáo dục trong năm tài chính trước liền kề thời điểm báo cáo theo quy định pháp luật, trong đó có cơ cấu các khoản thu, chi hoạt động như sau:

**a) Các khoản thu phân theo:**

Nguồn thu: Chủ yếu từ học phí và nguồn vốn tự có của nhà đầu tư cùng các khoản hỗ trợ từ ngân sách nhà nước và các khoản đóng góp từ các tổ chức bên ngoài.

TT	Nội dung	2025 - 2026
1	Học phí	4.356.810.000
2	Ngân sách nhà nước	59.411.000

**b) Các khoản chi phân theo:**

- Quản lý chi: Tập trung chi lương cho đội ngũ, duy tu cơ sở vật chất hiện có, tổ chức các hoạt động giáo dục trong, ngoài nhà trường và đầu tư học liệu, sách thư viện phục vụ học sinh.

TT	Nội dung	2025 - 2026
1	Lương	2.555.334.945
2	Chi phí QLDN	956.769.566
3	Chi hỗ trợ người học	58.520.000
4	Chi khen thưởng	29.985.359
5	Chi khác	321.367.329

**2. Các khoản thu và mức thu đối với người học, bao gồm:**

- Học phí;

Học phí đối với người học khối 10: 4.600.000/tháng

Học phí đối với người học khối 11: 4.400.000/tháng

Học phí đối với người học khối 12: 4.850.000/tháng

- Tất cả các khoản thu và mức thu ngoài học phí, lệ phí (nếu có) trong năm học và dự kiến cho từng năm học tiếp theo của cấp học hoặc khóa học của cơ sở giáo dục trước khi tuyển sinh, dự tuyển.

**3. Chính sách và kết quả thực hiện chính sách hằng năm về trợ cấp và miễn, giảm học phí, học bổng đối với người học**

- Chính sách hỗ trợ: Nhà trường có chính sách giảm học phí cho phụ huynh và học sinh đăng ký sớm trong thời gian tuyển sinh, được công bố công khai; không áp dụng chính sách miễn học phí.

**4. Số dư các quỹ theo quy định, kể cả quỹ đặc thù (nếu có)**

- Số dư số quỹ tiền mặt : 18.198.426.918

- Số dư số quỹ tiền gửi ngân hàng : 203.121.432

**5. Các nội dung công khai tài chính khác thực hiện theo quy định của pháp luật về tài chính, ngân sách, kế toán, kiểm toán, dân chủ cơ sở**

Trên đây là thông báo Công khai thông tin về cơ sở giáo dục và thu chi tài chính năm học 2025-2026 của Trường PTLC Lý Công Uẩn.

**HIỆU TRƯỞNG**



**Ths. Lê Cẩm Lê**